

かんれいしらゆり

函嶺白百合学園中学高等学校

# 入試説明会

\*要事前申込(前日 13:00 まで)

11月7日(土) 10:00~13:00

会場:湯本富士屋ホテル

2階 コンベンションホール

受付:9:20~10:00 ※10:00 まで

## 【説明会内容】

学校ガイダンス・入試説明(中学・高校)

入試問題勉強会(中学・高校)

個別相談

## 【交通のご案内】

### ◎電車

箱根登山鉄道 箱根湯本駅下車 徒歩3分

(小田原駅より 所要時間 約15分)

小田原発 9:13 → 箱根湯本 9:31

小田原発 9:30 → 箱根湯本 9:45

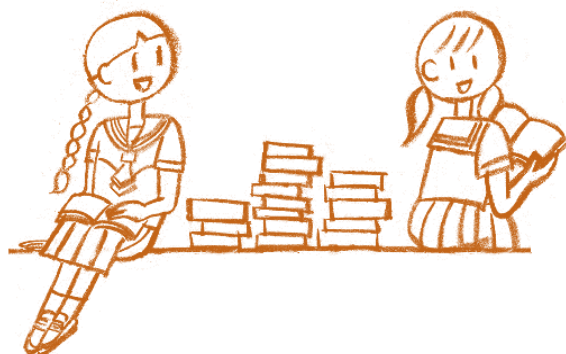
### ◎お車

小田原厚木道路箱根口インターより 5分

東名御殿場インターより 45分

箱根峠ICより 30分

※ホテル駐車場をご利用ください。



## 湯本富士屋ホテル

〒250-0392 神奈川県足柄下郡箱根町湯本 256-1

TEL 0460-85-6111 (受付時間 9:00 ~ 20:00)

お問い合わせ

〒250-0408 神奈川県足柄下郡箱根町強羅 1320

TEL 0460 (87) 6611 FAX 0460 (87) 6614

<http://www.kanrei-shirayuri.ed.jp>

